



# Situo io Situo io A/M



GEBRAUCHSANWEISUNG



DE

## A INBETRIEBNAHME

Wenn sich der Rollladen kurz bewegt, zum Schritt B übergehen. Wenn der Rollladen nicht reagiert, auf eine Taste des Senders drücken:  
 - wenn der Rollladen reagiert, ist der Sender bereits gespeichert (eingelernt).  
 - wenn der Rollladen nicht reagiert, sind die Endlagen des Motors nicht eingestellt – siehe Anleitung Motor.

## B SPEICHERN DES ERSTEN SENDERS

- [1]. Gleichzeitig auf die Tasten „Auf“ und „Ab“ des zu speichernden Senders drücken: Der Rollladen bewegt sich kurz.
- [2]. Kurz auf die „PROG“-Taste des zu speichernden Senders drücken: Der Rollladen bewegt sich kurz, der Sender ist gespeichert.

## C HINZUFÜGEN ODER LÖSCHEN EINES SENDERS

- [1]. Auf die „PROG“-Taste des bereits eingelernten Senders drücken, bis sich der Rollladen kurz bewegt (nach ca. 2 Sek.).
- [2]. Kurz auf die „PROG“-Taste des Senders drücken, der hinzugefügt oder gelöscht werden soll: Der Rollladen bewegt sich kurz, der Sender ist gespeichert oder gelöscht.

### A

[1]

B

### B

[1]

[2]

### C

[1]

[2]

DE Die Haftung von SOMFY für Mängel und Schäden ist ausgeschlossen, wenn diese auf Nichtbeachten der Gebrauchsanweisung (falsche Installation, Fehlbefehle, etc.) beruhen. Hiermit erklärt SOMFY, dass sich dieses Produkt (Situo io, Situo io A/M) in Übereinstimmung mit den grundlegenden Anforderungen und den anderen relevanten Vorschriften der Richtlinie 1999/5/EG befindet. Eine Erklärung der Konformität kann auf der Web-Seite [www.somfy.com](http://www.somfy.com)



## DE Bedienung des Senders

### D VERWENDUNG DER "MY"-TASTE

- [1]. Der Rollladen ist gestoppt: Wenn Sie kurz auf die "my"-Taste drücken, wird Ihre Lieblingsposition angefahren (sofern eingelernt).
- [2]. Der Rollladen ist in Bewegung: Wenn Sie kurz auf die "my"-Taste drücken, wird er gestoppt.

### E SPEICHERN ODER ÄNDERN IHRER LIEBLINGSPOSITION „MY“

- [1]. Rollladen in die von Ihnen gewünschte Position bringen.
- [2]. Auf die "my"-Taste drücken, bis sich der Rollladen kurz bewegt (ca. 5 Sek.).

### F LÖSCHEN IHRER LIEBLINGSPOSITION „MY“

- [1]. Rollladen mit „my“-Taste in die gespeicherte Lieblingsposition bringen.
- [2]. Auf die "my"-Taste drücken, bis sich der Rollladen kurz bewegt (ca. 5 Sek.).

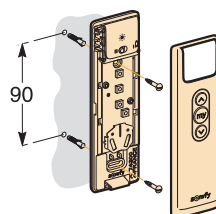
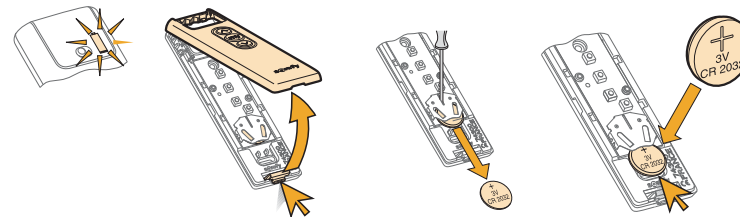
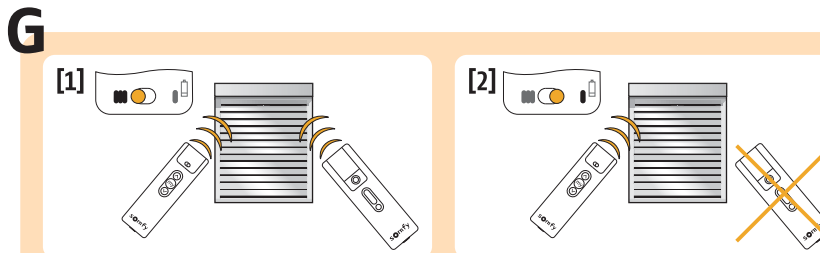
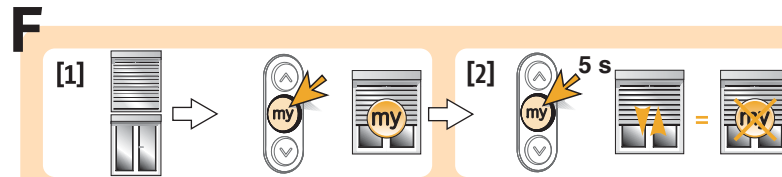
### G WAHLSCHALTER A/M (SITUA A/M)

- [1]. **Automatik Betrieb** : Der Rollladen reagiert auf alle Befehle (Zentralbefehle, Programmschaltuhren, lokale Befehle (Situa) usw.).
- [2]. **Manueller Betrieb** : Der Rollladen reagiert nur auf die lokale Bedienstelle (Situa) und Sicherheitsbefehle. Die anderen Befehle (Zentralbefehle, Programmschaltuhren usw.) sind deaktiviert.

### H AUSWECHSELN DER BATTERIE

Sobald die Anzeige "Batterie schwach" aufleuchtet, wenn Sie auf die Tasten des Senders drücken, muss die Batterie ausgewechselt werden. Nach dem Auswechseln der Batterie ist keine erneute Programmierung erforderlich.

### I BEFESTIGUNG DES SENDERS AN DER WAND



DE



io-homecontrol® bietet eine fortschrittliche und sichere Radio-Funktechnologie, die einfach zu installieren ist. io-homecontrol® gekennzeichnete Produkte kommunizieren miteinander, wodurch Komfort, Sicherheit und Energieeinsparungen sichergestellt werden.

www.io-homecontrol.com

Australia:  
**SOMFY PTY LTD**  
(61) 2 9638 0744

Denmark:  
**SOMFY AB DENMARK**  
(45) 65325793

India:  
**SOMFY INDIA PVT LTD**  
(91) 11 55 65 91 76

Norway:  
**SOMFY NORWAY**  
(47) 67 97 85 05

Spain:  
**SOMFY ESPANA SA**  
(34) 934 800 900

Austria:  
**SOMFY GesmbH**  
(43) 662 62 53 08

Finland:  
**SOMFY AB FINLAND**  
(358) 957 13 02 30

Italy:  
**SOMFY ITALIA s.r.l**  
(39) 024 84 71 84

Poland:  
**SOMFY SP Z.O.O**  
(48) 22 618 80 56

Sweden:  
**SOMFY AB**  
(46) 40 165900

Belgium:  
**SOMFY BELUX**  
(32) (0) 2 712 07 70

France:  
**SOMFY FRANCE**  
(33) 820 374 374

Japan:  
**SOMFY KK**  
+81-45-475-0732

Portugal: cf. Spain -  
**SOMFY ESPANA SA**  
(351) 229 396 840

Switzerland: **SOMFY A.G.**  
(41) 18 38 40 30

Brasil:  
**SOMFY BRASIL STDA**  
(55 11) 6161 6613

Germany:  
**SOMFY GmbH**  
(49) 7472 930 0

Lebanon: cf. Cyprus  
**SOMFY MIDDLE EAST**  
(961) 1 391 224

Russia: cf. Germany  
**SOMFY GmbH**  
(7) 095 781 47 72,  
(7) 095 360 41 86

Taiwan:  
**SOMFY TAIWAN**  
(886) 2 8509 8934

Canada:  
**SOMFY ULC**  
(1) 905 564 6446

Greece:  
**SOMFY HELLAS**  
(30) 210 614 67 68

Mexico:  
**SOMFY MEXICO SA de CV**  
(52) 55 5576 3421

Singapore:  
**SOMFY PTE LTD**  
(65) 638 33 855

Turkey: **SOMFY TURKEY**  
+90 216 651 30 15.

Cyprus:  
**SOMFY MIDDLE EAST**  
(357) 25 34 55 40

Hong Kong:  
**SOMFY Co. Ltd**  
(852) 25236339

Morocco:  
**SOMFY MAROC**  
(212) 22 95 11 53

Slovakia: cf. Czech Republic  
**SOMFY Spol s.r.o.**  
(420) 296 372 486-7

UAE: **SOMFY GULF**  
+971 4 88 32 808

Czech Republic:  
**SOMFY Spol s.r.o.**  
(420) 296 372 486-7

Hungary:  
**SOMFY Kft**  
(36) 1814 5120

Netherlands:  
**SOMFY BV**  
(31) 23 55 44 900

South Korea:  
**SOMFY JOO**  
(82) 2 594 4333

United Kingdom:  
**Somfy LTD**  
(44) 113 391 3030

United States:  
**SOMFY SYSTEMS Inc**  
(1) 609 395 1300