

OBJEKTREFERENZEN

EUROSUN
SONNENSCHUTZ



Saint Gobain, Aachen, Deutschland



454 Stk Aussenraffstore FEV 80, Flachlamelle ungebördelt mit Motorantrieb und Seilführung

KB4, Düsseldorf, Deutschland

EUROSUN
SONNENSCHUTZ



479 Stk Aussenraffstore FEV 80, Flachlamelle mit Motorantrieb und Blenden

RWB, Bonn, Deutschland



1289 Stk Aussenraffstore FEV 80, Flachlamelle mit Motorantrieb und Blenden

STAR, Sindelfingen, Deutschland

EUROSUN
SONNENSCHUTZ



168 Stk Aussenraffstore SES 80, Standardlamelle randgebördelt mit Motorantrieb und Schienenführung

Diakonie, Speyer, Deutschland



265 Stk Aussenraffstore FEV 80, Flachlamelle mit Motorantrieb und Blenden

Belsenpark, Düsseldorf, Deutschland

EUROSUN
SONNENSCHUTZ



1237 Stk Aussenraffstore FEV 80, Flachlamelle mit Motorantrieb und Blenden

AERO, Düsseldorf, Deutschland



465 Stk Aussenraffstore FEV 80, Flachlamelle mit Motorantrieb und Blenden

Embex, Freiburg, Deutschland

EUROSUN
SONNENSCHUTZ



322 Stk Aussenraffstore FEV 80, Flachlamelle mit Motorantrieb und Blenden

Gerber, Stuttgart, Deutschland



1399 Stk Aussenraffstore FEV 80, Flachlamelle mit Motorantrieb und Blenden

Queichpromenade, Landau, Deutschland

EUROSUN
SONNENSCHUTZ



414 Stk Aussenraffstore SES 80, Standardlamelle randgebördelt mit Motorantrieb und Schienenführung

Göttelmannstraße, Mainz, Deutschland

EUROSUN
SONNENSCHUTZ



215 Stk Aussenraffstore FEV 80, Flachlamelle mit Motorantrieb und Blenden

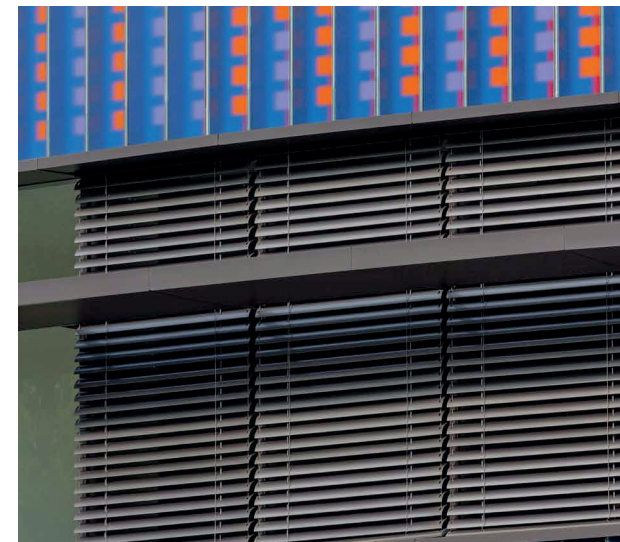
TTR, Reutlingen, Deutschland

EUROSUN
SONNENSCHUTZ



214 Stk Aussenraffstore SEV 80, Standardlamelle randgebördelt mit Motorantrieb und Seilführung

Gymnasium, Bochum, Deutschland



782 Stk Aussenraffstore SEV 80, Standardlamelle randgebördelt mit Motorantrieb und Seilführung

CompuGroup, Koblenz, Deutschland

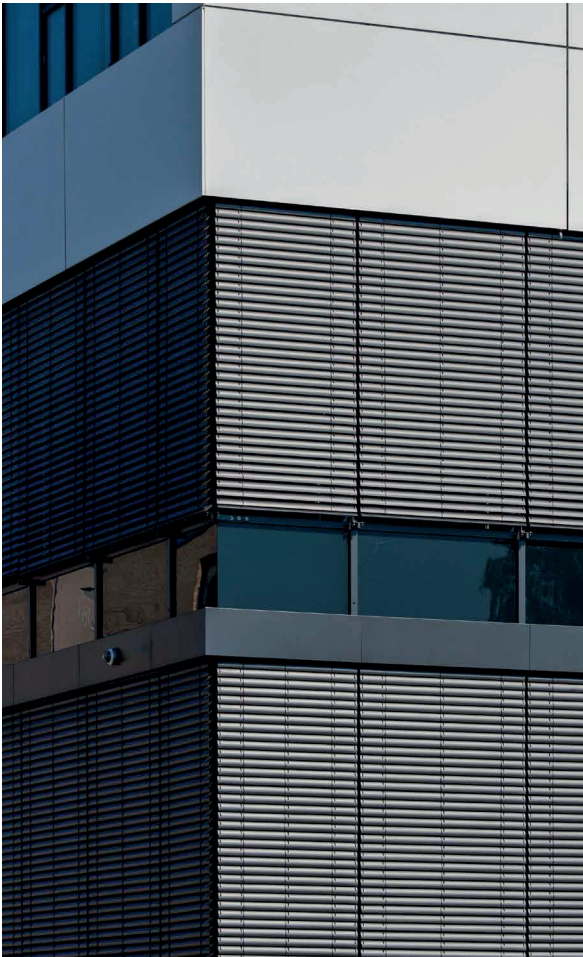
EUROSUN
SONNENSCHUTZ



305 Stk Aussenraffstore FEV 80, Flachlamelle mit Motorantrieb und Blenden

Centrotherm, Konstanz, Deutschland

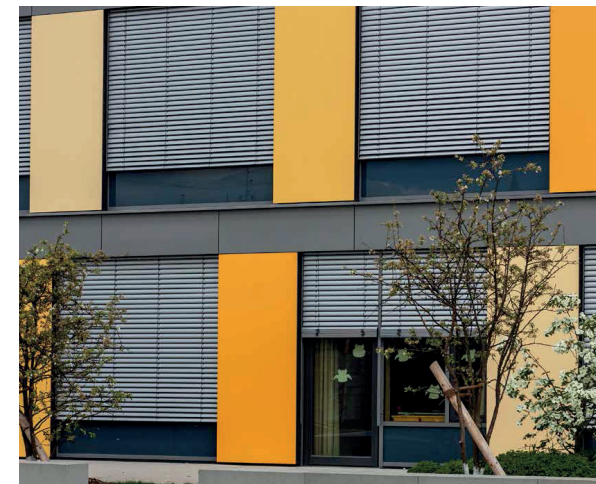
EUROSUN
SONNENSCHUTZ



344 Stk Aussenraffstore SES 80, Standardlamelle randgebördelt mit Motorantrieb und Schienenführung

Grundschule Nymphenburg, München, Deutschland

EUROSUN
SONNENSCHUTZ



125 Stk Aussenraffstore SES 80, Standardlamelle randgebördelt mit Motorantrieb und Schienenführung

Referenzliste

- AERO, Düsseldorf -465 Stk. Aussenraffstores FEV 80
- Audi, Ingolstadt -433 Stk. Aussenraffstores SES 80
- Axel Springer Media Center, Berlin -4150 Stk. Innenjal. EL 50 SF 50mm
- Belsenpark, Düsseldorf -1 237 Stk. Aussenraffstores FEV 80
- Bezirkskrankenhaus, Kempten -363 Stk. Aussenraffstores ZES90W
- BIL Schule, Stuttgart -320 Stk. Aussenraffstores SEV /SGV 80
- BSH Schule, Hamburg -142 Stk. Aussenraffstores SES 80
- BSZ, Schwandorf -55 Stk. Aussenraffstores SES 80
- BSZ, Stuttgart -683 Stk. Aussenraffstores FEV /FGV 80
- Bürocenter, Münster -144 Stk. Aussenraffstores FEV 60
- Centrotherm, Konstanz -344 Stk. Aussenraffstores SES 80
- City Gate, Stuttgart -710 Stk. Aussenraffstores FEV 80
- DDC Biere, Magdeburg -325 Stk. Aussenraffstores FES 80
- Diakonie, Speyer -265 Stk. Aussenraffstores FEV 80
- Docemus Campus Blumberg, Ahrensfelde -131 Stk. Aussenraffst. SES 80
- Elbe Kliniken, Stade -114 Stk. Aussenraffstores SES 80
- Embex, Freiburg -322 Stk Aussenraffstores FEV 80
- FBIIS - Uni, Bielefeld -1000 Stk. Aussenraffstores FEV /FGV 80
- GAC Flughafen, Köln-Bonn -45 Stk. Aussenraffstores FEV /FGV 80
- Gerber, Stuttgart -1 399 Stk Aussenraffstores FEV 80
- Göttelmannstraße, Mainz -215 Stk. Aussenraffstores FEV 80
- Grundschule Nymphenburg, München -125 Stk. Aussenraffstores SES 80
- Gymnasium, Bochum -782 Stk. Aussenraffstores SEV 80
- Hauptzollamt, Hamburg -808 Stk. Aussenraffstores FEV 80

- KB4, Düsseldorf -479 Stk. Aussenraffstores FEV 80
- KKM, Dresden -133 Stk. Aussenraffstores SEV 80
- Kompu Group, Koblenz -305 Stk. Aussenraffstores FEV /FGV 80
- Kö-Blick, Düsseldorf -436 Stk. Aussenraffstores FEV 80
- Polizeidirektion West, Brandenburg -180 Stk. Innenjalousien EK25SF
- Queichpromenade, Landau -414 Stk. Aussenraffstores SES 80
- Saint Gobain, Aachen -454 Stk. Aussenraffstores FEV 80
- Sanierung Bürogebäude, Schwarzach -50 Stk. Aussenraffstores SES 80
- SEK, Hemmingen -175 Stk. Aussenraffstores SES 80
- Seniorenheim, Wipperfürth -83 Stk. Aussenraffstores SES 80
- Schwesternschaft, Nürnberg -207 Stk. Aussenraffstores ZES 70
- Siemens Fürth, Halle L -68 Stk. Aussenraffstores SEV 80
- Sophie Scholl Gymnasium, München -125 Stk. Aussenraffstores SES 80
- Sparkasse, Grevenbroich -388 Stk. Aussenraffstores SES 80
- STAR, Sindelfingen -168 Stk. Aussenraffstores SES 80
- Taunusanlagen TII, Frankfurt am Main -1022 Stk. Aussenraffstores FEV 80 und FEV 50
- Technische Universität, Braunschweig- 404 Stk. Aussenraffstores FEV 50
- TLS, Schramberg -269 Stk. Aussenraffstores FES/FEV 80
- TTR, Reutlingen -214 Stk. Aussenraffstores SEV 80
- Verwaltungsgebäude ECE , Hamburg -1428 Stk. Aussenraffstores FKV 80 + 85 Stk. Innenjalousien EL 25 SF 25mm
- Verwaltungsgebäude Fressnapf, Krefeld -245 Stk. Aussenraffstores SES 80, 4 Stk. Notraffstores
- Verwaltungsgebäude Stulz, Hamburg -102 Stk. Aussenraffstores FES
- Würth ICS, Niederhall -261 Stk. Aussenraffstores SES 80
- ZTZ, Freiburg -165 Stk. Aussenraffstores ZES 90

Taunusanlagen T11, Frankfurt am Main, DE



BIL Schulen, Stuttgart, DE



Referenzliste

Österreich:

- Allgemeines Krankenhaus, Linz - 1400 Stk. Innenjalousien EL 25 SF 25mm
- Benedek - Kasserne, Bruck - 224 Stk. Aussenraffstores SKS 80
- Forum, Schönbrunn - 128 Stk. SW25 SF Innenjalousien
- Modegroßhandelszentrum, Wien - 878 Stk. Aussenraffstores SES 80
- TZ, Aspern - 680 Stk. SES/SGS 80 + FES 80, 8 Stk. Planfondanlagen

Großbritannien:

- BBC, Glasgow - 512 Stk. Innenjalousien EL 50 SF 50mm

Luxemburg:

- Andara, Luxemburg - 397 Stk. Aussenraffstores ZES 90
- Solum, Luxemburg - 227 Stk. Aussenraffstores FEV 80

Tschechien:

- Bussines Center, Brün, Ostrava, Humpolec - 8400 Stk. Monokomando-Innenjalousien 35 und 50 mm
- Bürokomplex, Prag 4 - 14800 Stk. Monokomando-Innenjalousien 35 und 50 mm
- Flughafen, Brün - 38 Stk. Aussenraffstores SES 80 + Elektro-Folienrollos Trapezförmig
- East Building, Prag - 142 Stk. Aussenraffstores FEV 80
- Philips, Prag - 506 Stk. Aussenraffstores SKS 60
- T-Mobile, Prag - 1438 Stk. Aussenraffstores SEV 80

Bürogebäude, Sofia, BG



Businesspark, Sofia, BG





Reg.-Nr: 001.700612

Eurosun Sonnenschutz Deutschland GmbH

Schwanenkirchner Straße 24, D-94491 Hengersberg, Tel.: +49 9901 8799818-0, Fax: +49 9901 8799818-110

Mail: vertrieb@eurosun-sonnenschutz.com, www.eurosun-sonneschutz.com